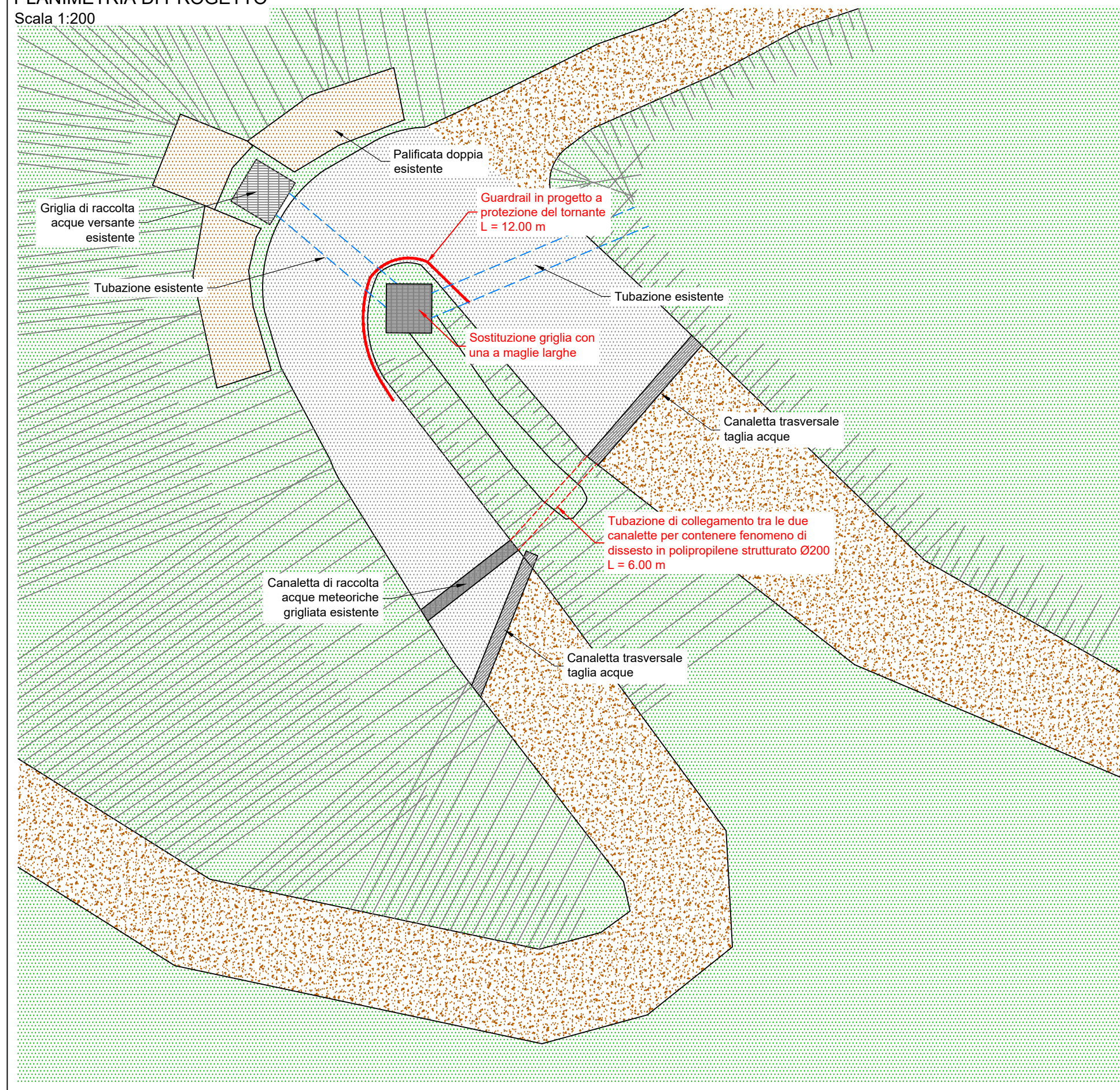
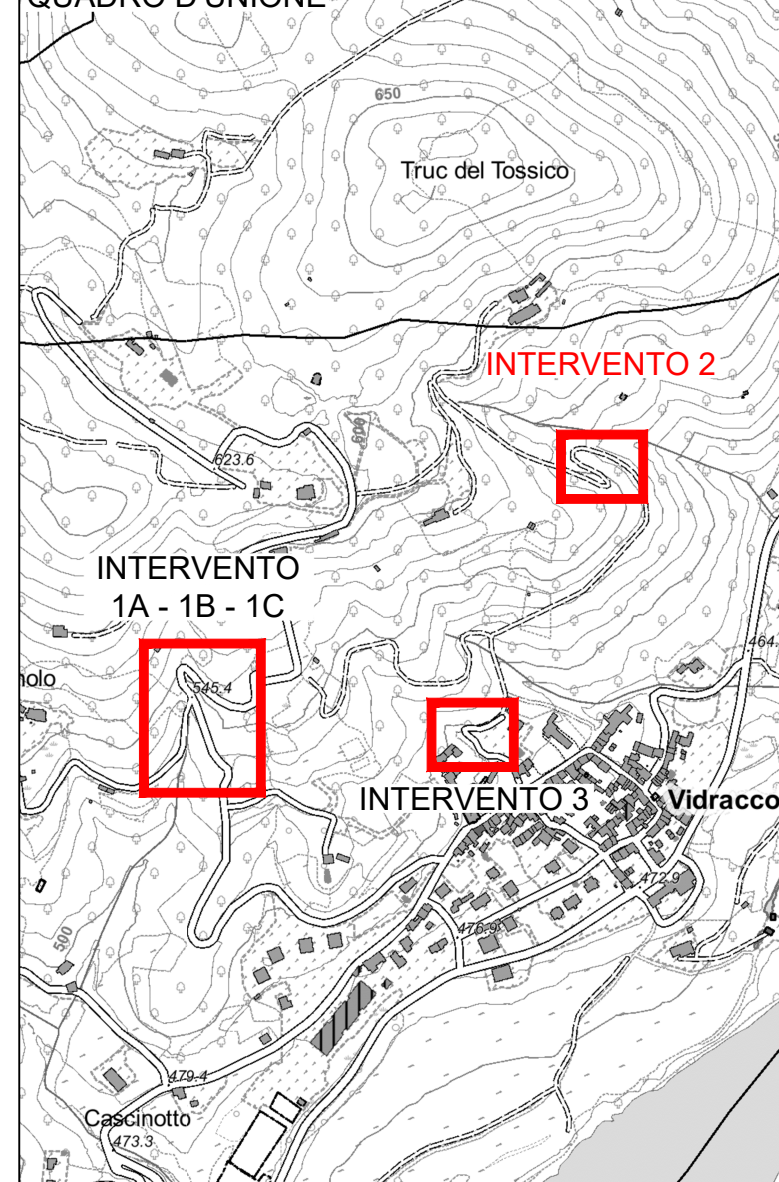


PLANIMETRIA DI PROGETTO

Scala 1:200

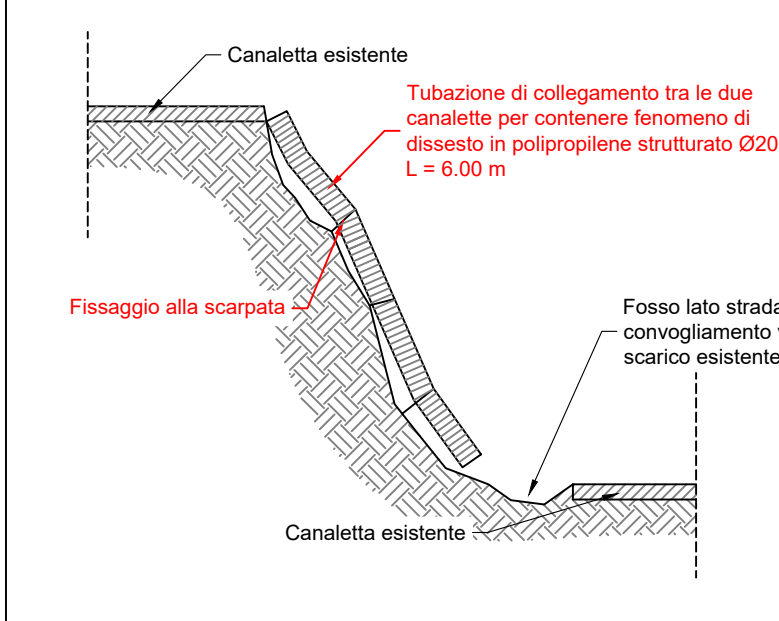


QUADRO D'UNIONE



SEZIONE DI PROGETTO

Scala 1:100



Regione Piemonte  
Città Metropolitana di Torino



COMUNE DI VIDRACCO

LAVORI DI MESSA IN SICUREZZA DEL TERRITORIO COMUNALE  
IN ZONE DIVERSE SOTTO L'ASPETTO IDROGEOLOGICO

PROGETTO DEFINITIVO - ESECUTIVO

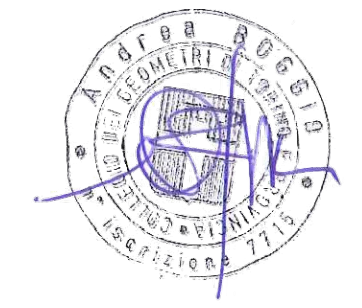
PLANIMETRIA E SEZIONE DI PROGETTO INTERVENTO 2



I progettisti:

Dott. Ing. Bartolomeo VISCONTI  
Dott. Ing. Luca GATTIGLIA  
Dott. Ing. Chiara PALESE

Geom. Andrea BOGGIO



Edes Ingegneri Associati P.IVA 10759750010  
Via Postumia 49, 10142 Torino Tel. +39 011.0262900 Fax. +39 011.0262902  
www.edesconsulting.eu edes@edesconsulting.eu

Elaborato	Codice	Revisione	Data
11	21016-DE06-0_INT2	0	OTT. 2021
Scala	Varie		

COMMITTENTE: Comune di Vidracco
---------------------------------