



Torre Rebus - una moderna torre di avvistamento
Messa in sicurezza e valorizzazione di un edificio
di archeologia industriale

Tav. 7 - Caricatore - opere in progetto

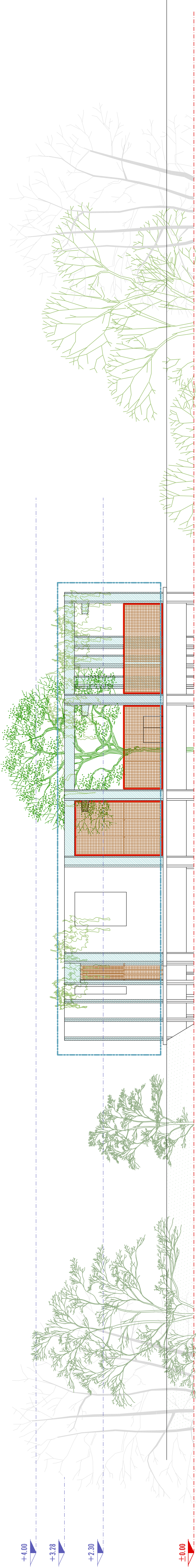
Comune di Vidracco
Piazza Comendatore Corallo n. 3 - 10080 Vidracco (TO)
email: vidracco@comune.vidracco.to.it - comune.vidracco@prosekt.it

progettisti:
arch. Alessandra Mei
via Cernaia n. 45 - 10082 - Fivizzano (TO)
email: zoe.z@libero.it - a.mei@architettonop.it

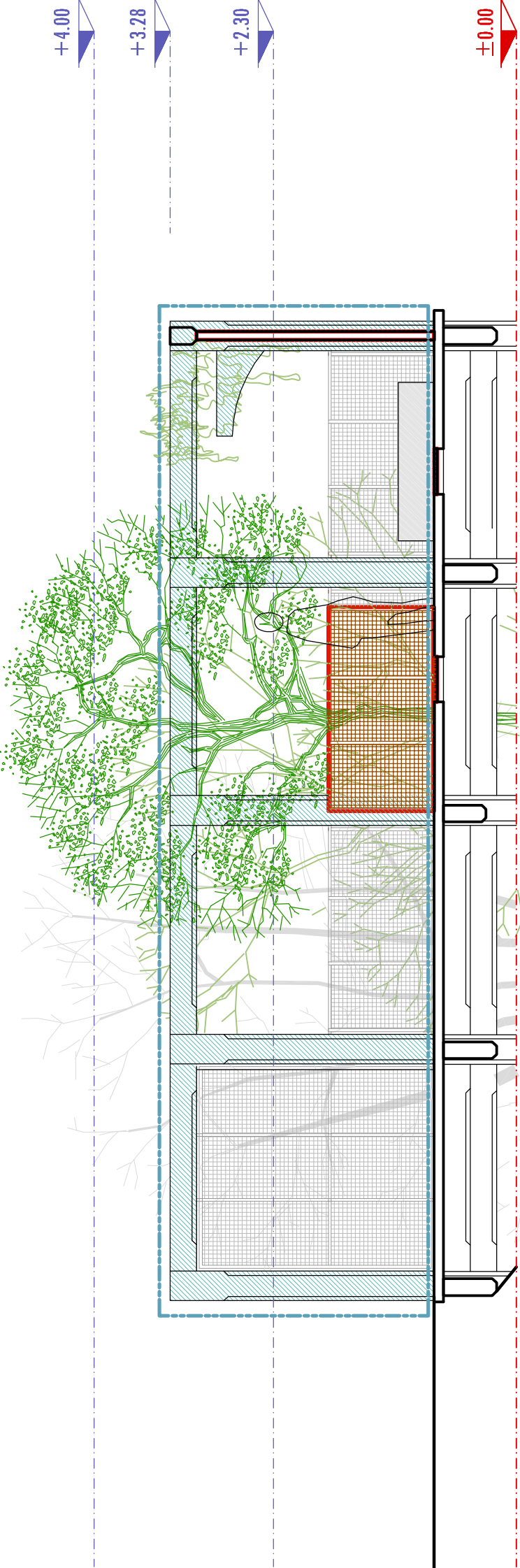
ing. Paolo Giuseppe Orla
Corso Torino n. 17 - 10082 - Gorgea (TO)
email: ing@ingorla.it - paolo.giuseppe.orla@ingorla.it

data: Aprile 2021

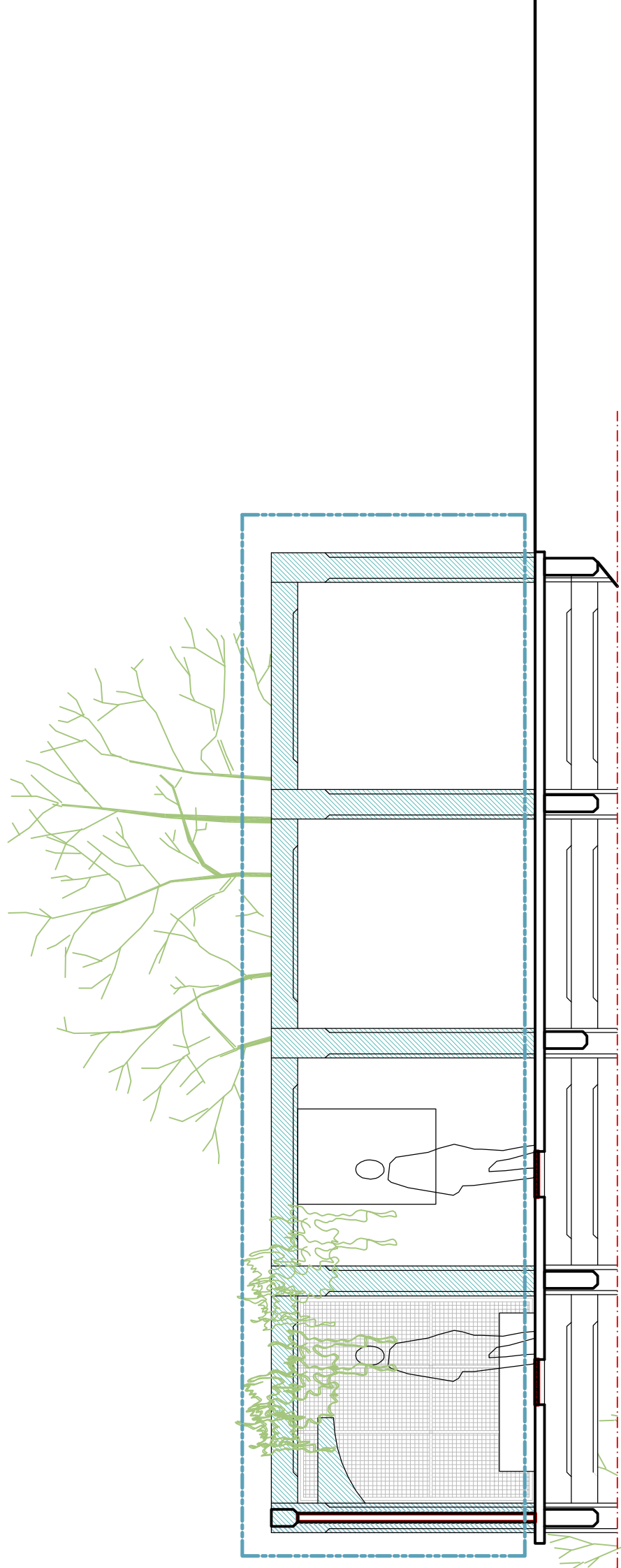
- LEGENDA
- perimetro del fabbricato oggetto di intervento
 - quote altimetriche
 - altre opere interne
 - opere in progetto
 - completamento delle opere di messa in sicurezza
 - posizionamento degli elementi
 - perimetri in griglia acciaio corten trattati superficialmente
 - rissegno con pietre a pavimento
 - griglia in acciaio corten trattata superficialmente
 - elementi singoli in acciaio corten - dissuasori
 - rissegno con pietre a pavimento
 - piantumazione di bagliero
 - illuminazione e pavimento



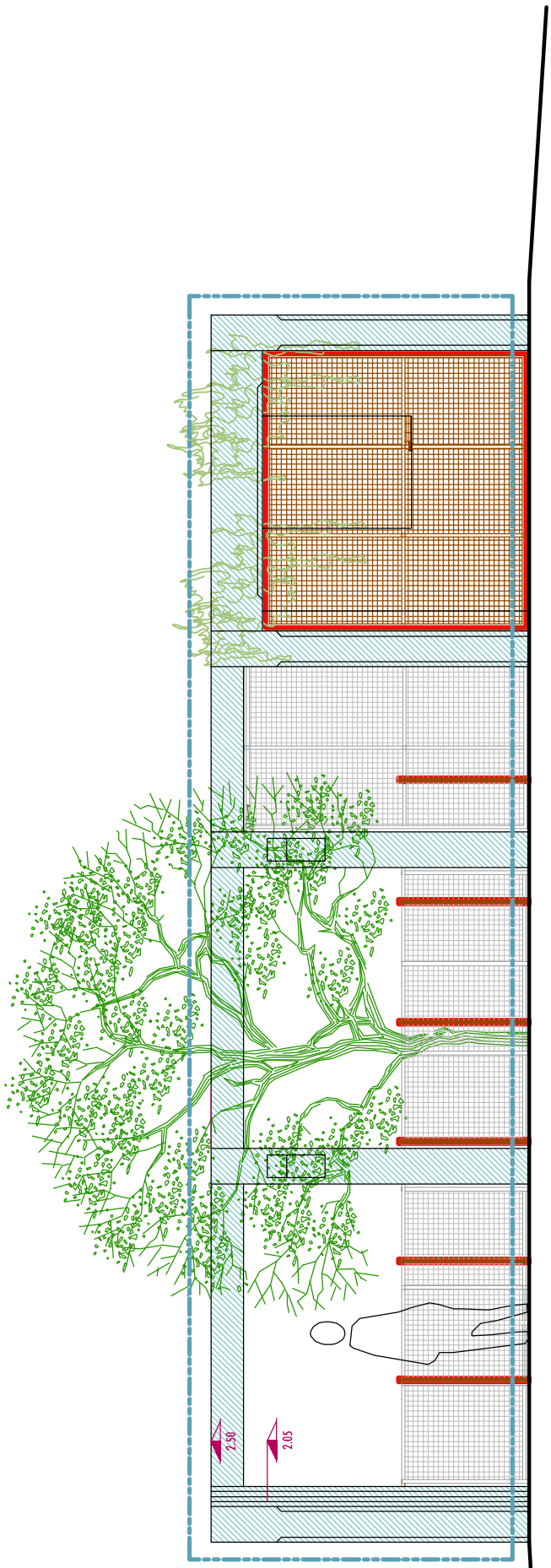
PROSPETTO OVEST caricatore
scala 1:50



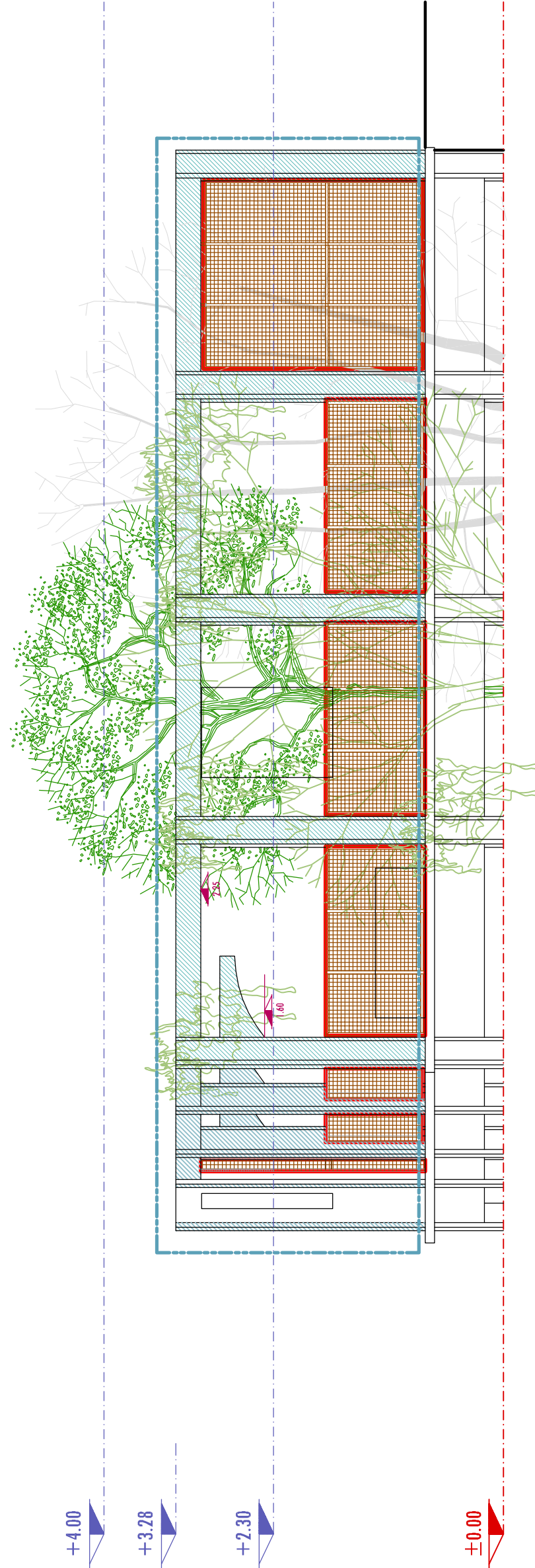
SEZIONE A-A caricatore
scala 1:50



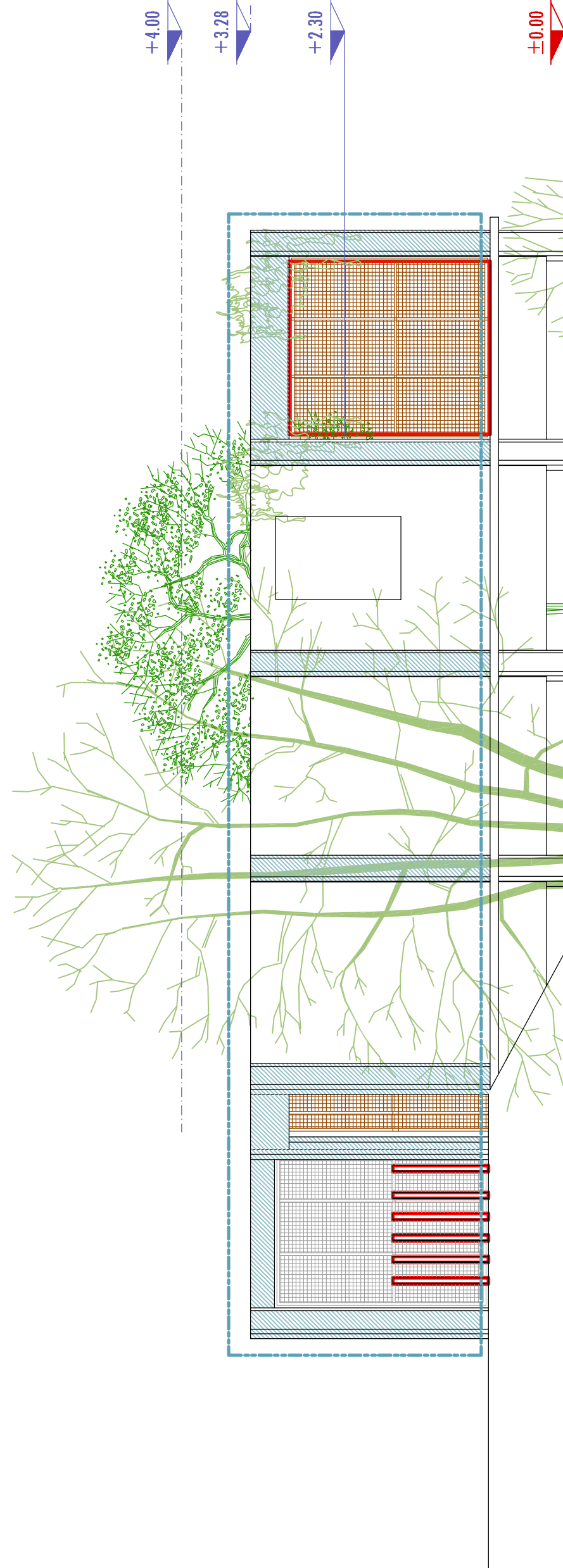
SEZIONE B-B caricatore
scala 1:50



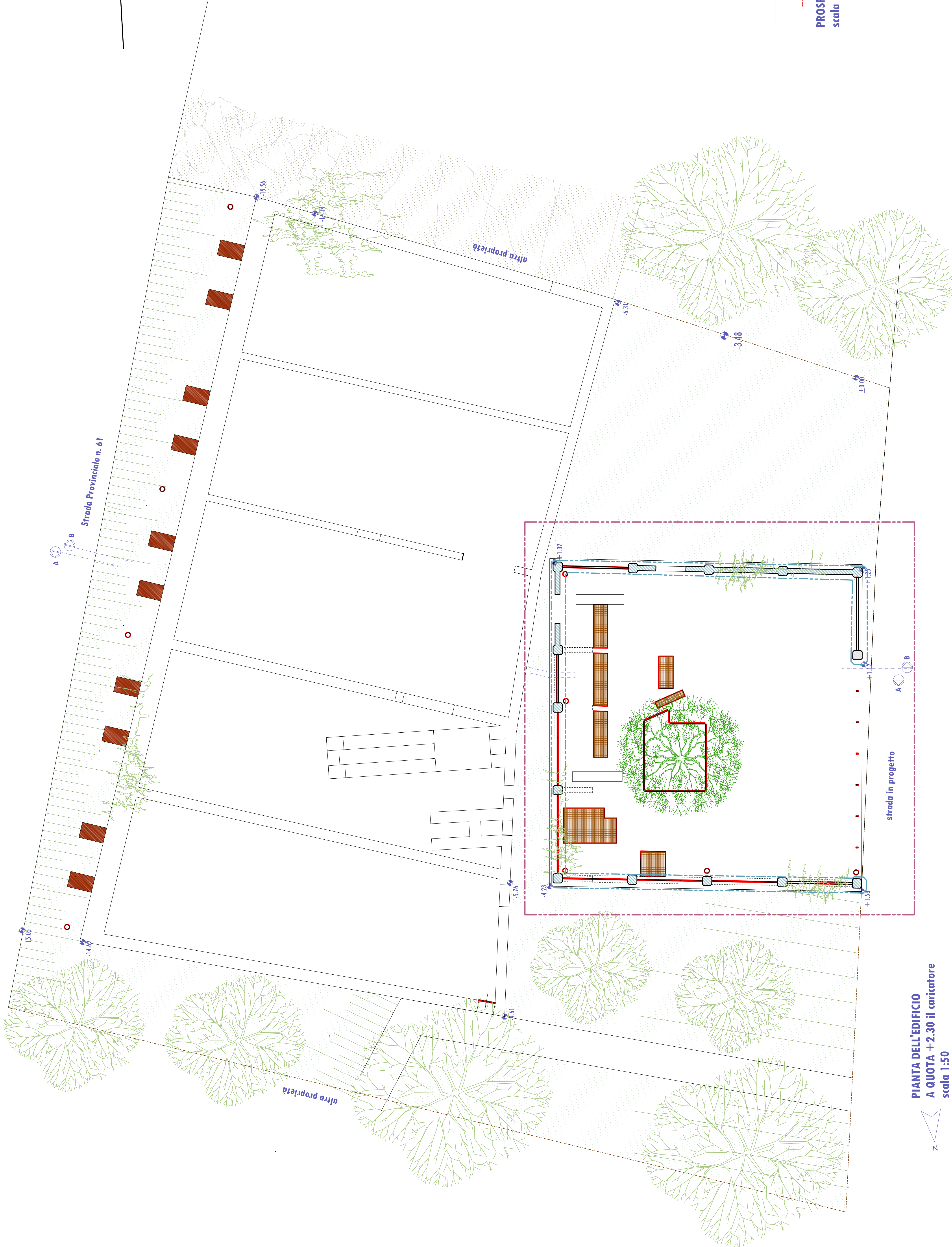
PROSPETTO OVEST caricatore
scala 1:50



PROSPETTO NORD caricatore
scala 1:50



PROSPETTO SUD caricatore
scala 1:50



PIANTA DELL'EDIFICIO
A QUOTA +2.30 il caricatore
scala 1:50